

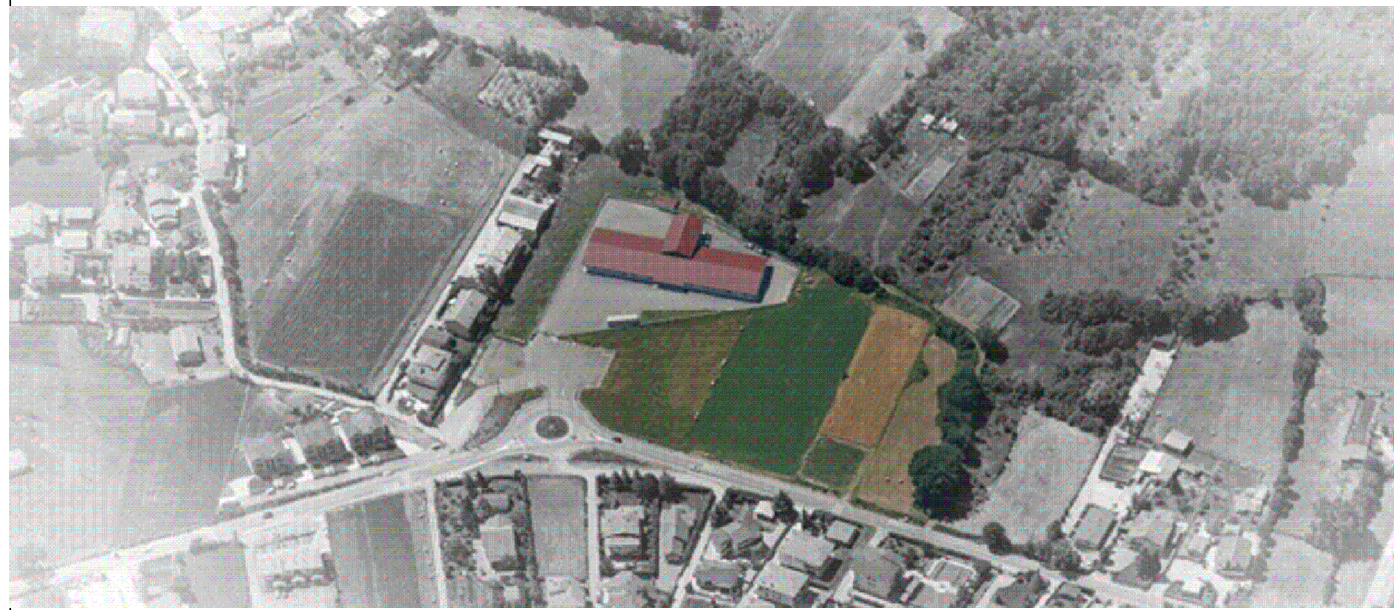


COMUNE DI L'AQUILA

Settore Ricostruzione Pubblica

Via Ulisse Nurzia, 5 - 67100 L'Aquila (AQ)

POLO SCOLASTICO DI SASSA L'AQUILA



IL RESPONSABILE UNICO DEL PROCEDIMENTO
Arch. Enrica De Paulis

PROGETTISTI

Con il patrocinio di:



IL DIRIGENTE
Arch. Enrica De Paulis

DATA
Settembre 2017

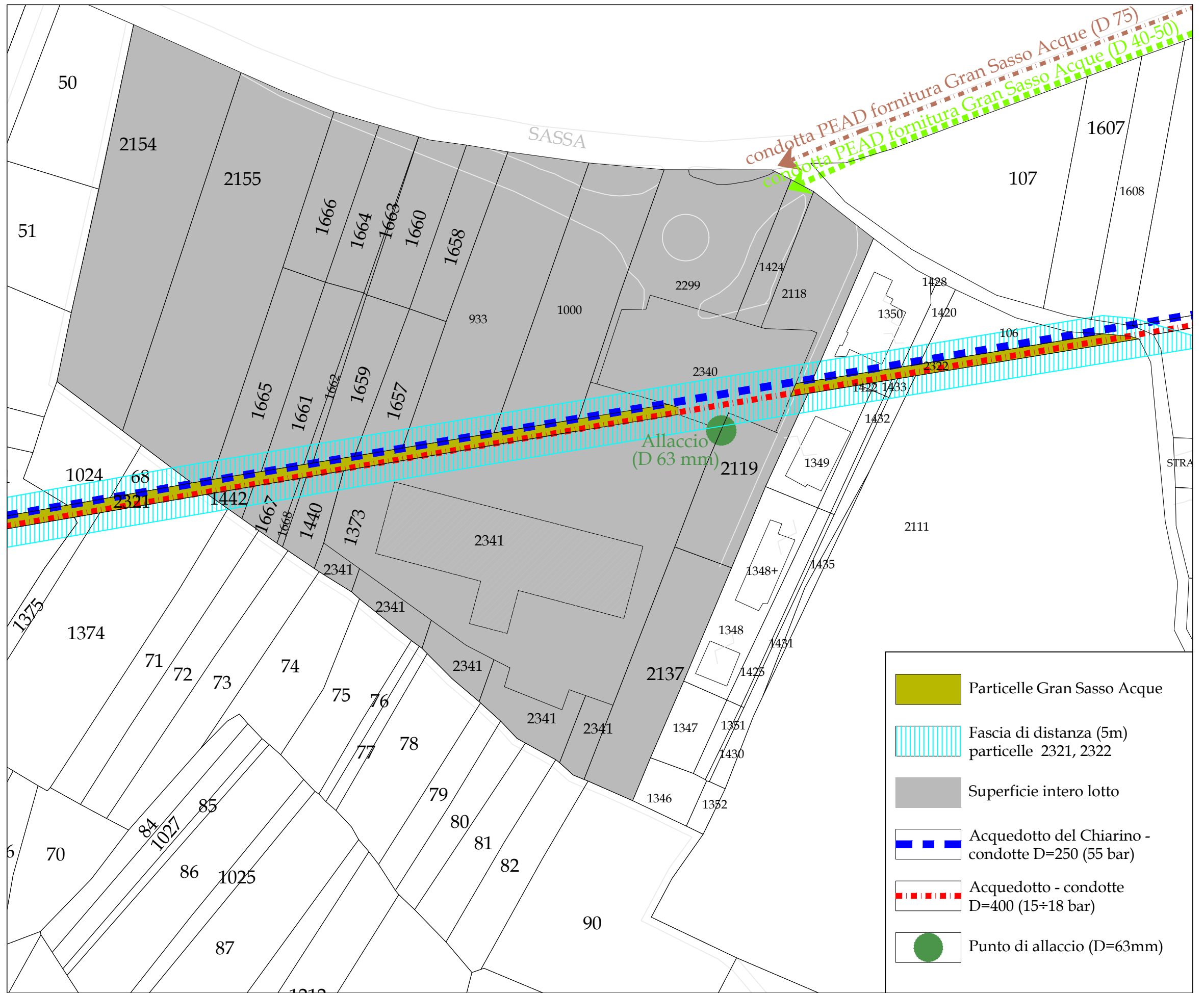
SCALA
1:1000

RIF.
Allegato

ELABORATO
**SCHEMA SINTETICO DELLE PRINCIPALI
INTERFERENZE SUL LOTTO DI INTERVENTO**

9

STRALCIO PLANIMETRIA CATASTALE



Scala 1:1000